



**SÜRDÜRÜLEBİLİR  
YAŞAM FİLM FESTİVALİ 2016**

# **SOSYAL ETKİ RAPORU**



## İÇİNDEKİLER

<b>FESTİVAL HAKKINDA</b> .....	<b>1</b>
<b>RAPOR HAKKINDA</b> .....	<b>2</b>
<b>FESTİVAL KATILIMCI PROFİLİ</b> .....	<b>2</b>
ANKET SONUÇLARI .....	2
SEYİRCİLERİN DEMOGRAFİK BİLGİSİ .....	3
SEYİRCİLERİN GÖNÜLLÜ ÇALIŞMALARI .....	5
FESTİVALİN SEYİRCİLERİ ÜZERİNDE YARATTIĞI DEĞİŞİM .....	6
SEYİRCİLERİN FESTİVALİ TAVSİYE ETME DURUMLARI .....	7
<b>PAYDAŞ GÖRÜŞLERİ</b> .....	<b>9</b>
<b>KISACA SYFF2016</b> .....	<b>9</b>

—

# FESTİVAL HAKKINDA

Paylaşımçı, açık, adil, anlayışlı, çeşitliliği kucaklayan, gezegene ve üzerindeki yaşama değer veren bir toplum hayaliyle doğan Sürdürülebilir Yaşam Film Festivali (SYFF), yıllar içerisinde 20 şehre yayılarak, katılımcılarına yaşamlarında değişim yaratmaları için ilham ve güç veren bir buluşma haline gelmiştir.

Sürdürülebilir Yaşam Kolektifi tarafından Sürdürülebiliryaşam.tv ve Sürdürülebilir Yaşam için Kelebek Etkisi Derneği işbirliği ile hayata geçen Festival, bu sene de yaratıcı çözümler içeren, birbirinden etkileyici hikâyeleri konu alan belgesel seçkisini, ücretsiz olarak izleyiciyle buluşturmuştur.

SYFF 18-19-20 Kasım 2016 tarihlerinde, Sürdürülebilir Yaşam Kolektifi'nin "Siz de Yapabilirsiniz!" çağrısına kulak veren Yerel STK'lar ve aktivist gruplardan oluşan ekiplerin işbirliği ile Ankara, Antalya, Artvin, Balıkesir, Bayındır (İzmir), Bodrum (Muğla), Bursa, Diyarbakır, Düzce, Eskişehir, Fethiye (Muğla), Güzelbahçe (İzmir), İstanbul, İzmir, Kartal (İstanbul), Kayseri, Konya, Manisa ve Mersin'de gerçekleşmiştir.

Bu sene SYFF, 25 belgesel ve kısa filminden oluşan seçkisiyle toplam 475 gösterimde 17.000'e yakın izlenme rakamıyla ve 10.000'den fazla kişinin katılımıyla gerçekleşmiştir. Film gösterimlerinin yanı sıra tüm illerde 120 konuşmacı, izleyici ile buluşurken; 35 müzisyen/müzik grubu ve 15 performans festivalde yer almıştır.

# RAPOR HAKKINDA

Bu rapor, Sürdürülebilir Yaşam Film Festivali 2016 kapsamında yürütülen sosyal etki değerlendirme anketinin sonuçlarını içermektedir. Anket çalışması, festivale katılan seyircilerin demografik özelliklerini ve festival filmleri aracılığıyla sürdürülebilirlik konusundaki farkındalıklarındaki ve sürdürülebilir bir yaşam sürmek için motivasyonlarındaki değişimi ortaya koymak amacıyla gerçekleştirilmiştir.

Bu değerlendirme raporu profesyonel ve bağımsız bir izleme-değerlendirme ekibi olan Mikado Sürdürülebilir Kalkınma Danışmanlığı tarafından hazırlanmıştır.

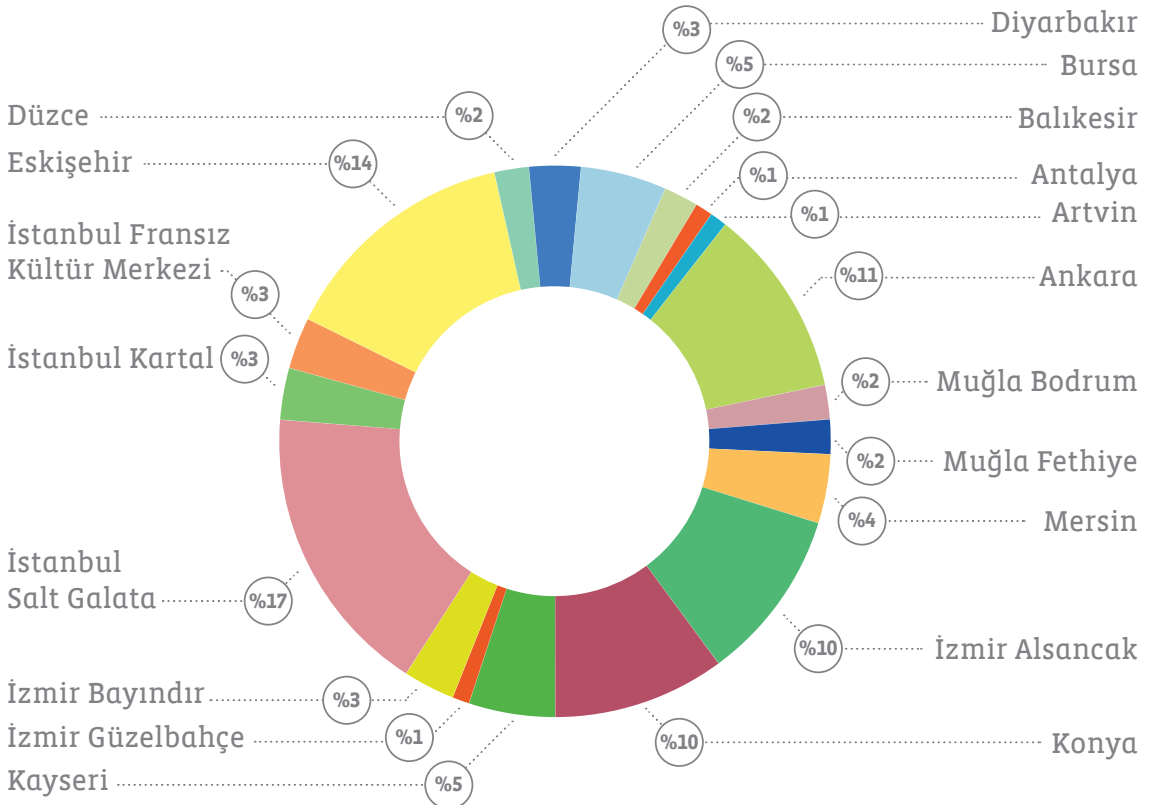
# FESTİVAL KATILIMCI PROFİLİ

## ANKET SONUÇLARI

900 adedi Festivalin gerçekleştiği 18-19-20 Kasım tarihlerinde olmak üzere 18-26 Kasım tarihleri arasında toplam 952 adet anket uygulanmıştır. Bu raporda yer alan tüm değerlendirmeler ankete katılan bu 952 seyirci üzerinden yapılmıştır.

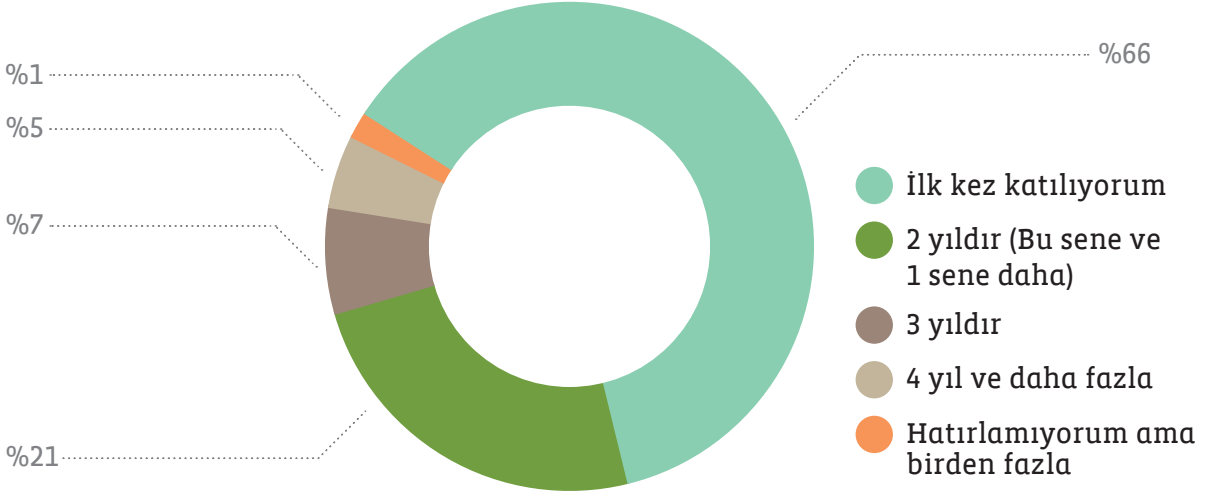
Ankete katılan seyircilerin çoğunluğu İstanbul-Salt Galata (%17), Eskişehir (%14), Ankara (%11) ve İzmir-Alsancak (%10) il ve ilçelerindeki film gösterimlerine katılanlardan oluşmaktadır.

### Ankete Katılan Seyircilerin İzledikleri İl ve İlçelere Göre Dağılımı



Ankete katılanların çoğu (%66) festivale ilk kez katılırken, beşte biri iki yıldır festivale katılmakta olduğunu belirtmiştir.

## Seyircilerin Festivale Kaç Yıldır Katıldığı

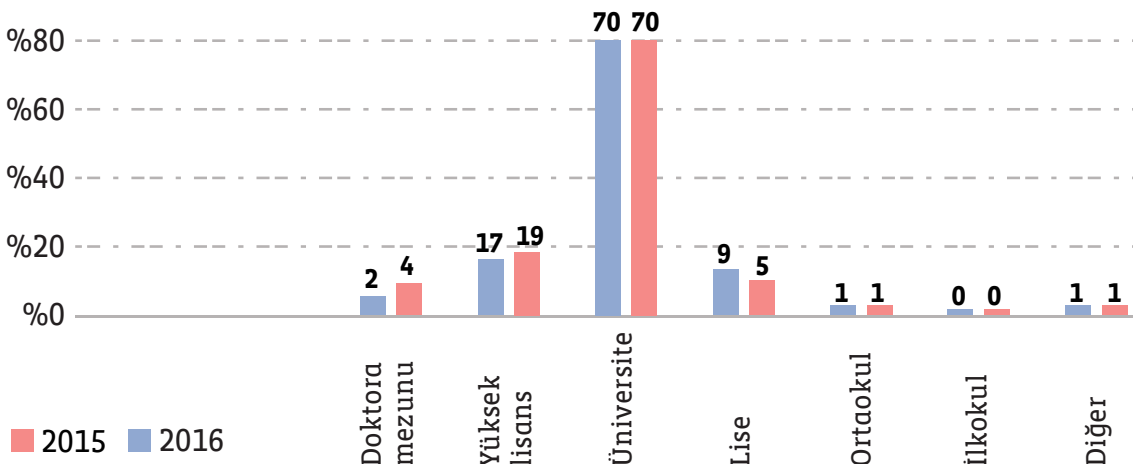


## SEYİRCİLERİN DEMOGRAFİK BİLGİSİ

Anket katılımcıları arasındaki en genç birey 11, en yaşlı birey ise 80 yaşındadır, yaş ortalaması 31'dir. SYFF2015'deki katılımcıların yaş ortalaması 33 ve SYFF2014'de yaş ortalaması 32'dir. Yani, son üç yılda SYFF'ye katılan seyircilerin yaş ortalamasında belirgin bir değişiklik görülmemektedir.

Seyircilerin eğitim durumuna bakıldığında ise SYFF2016 seyircilerinin büyük bir çoğunluğunun (%89) üniversite ve üzeri mezunu olduğu görülmektedir. SYFF2015'te seyircilerin eğitim durumları bu seneye paraleldir. Bununla birlikte, SYFF2015'e göre bu yıl festivale katılan lise öğrencilerinin oranının neredeyse iki katına çıktığı görülmektedir.

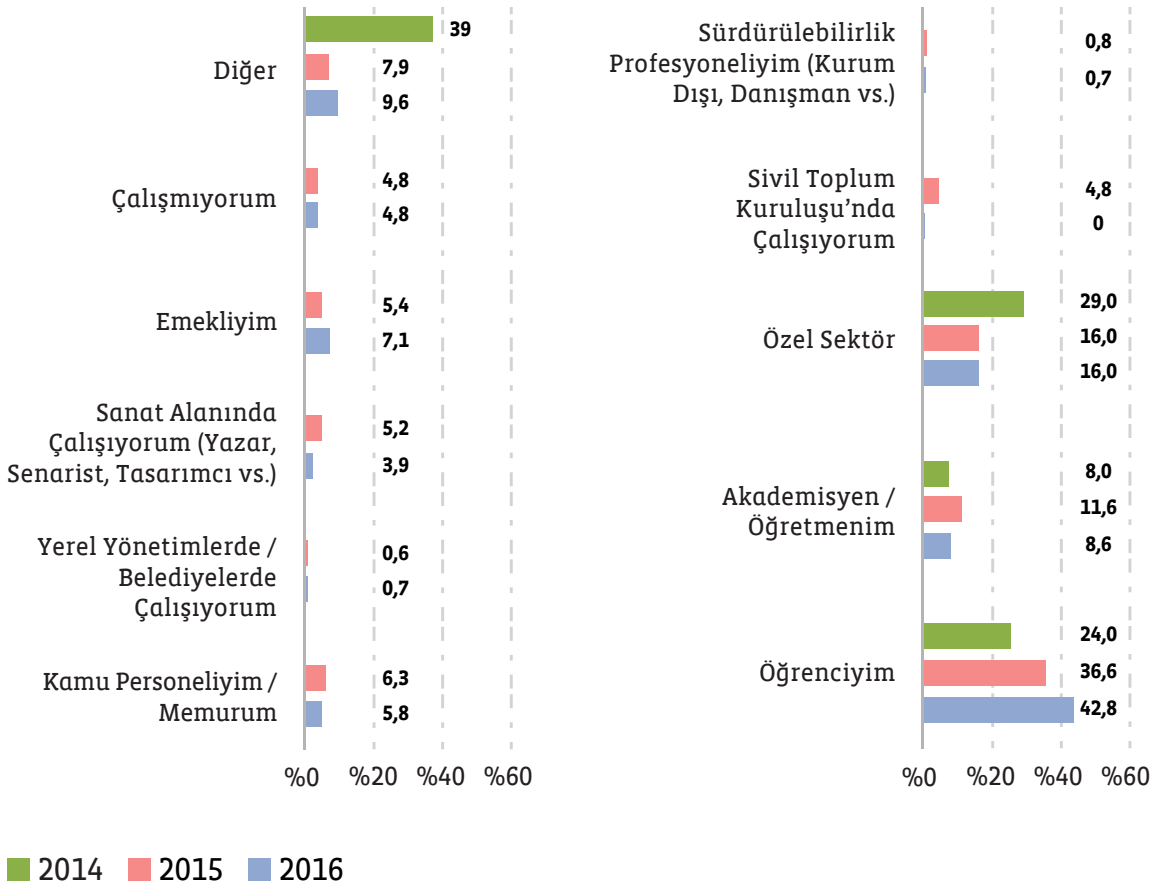
## SYFF 2015 ve 2016 Seyircilerinin Eğitim Durumları



### SYFF2016 seyircilerinin meslek ve çalışma alanlarına bakıldığında:

- Beşte ikisinden fazlasının öğrenci,
- Beşte ikisine yakınının özel sektör çalışanı,
- Beşte birine yakınının da akademisyen/öğretmen olduğu görülmektedir.

### SYFF2016, 2015 ve 2014 Seyircilerinin Meslekleri ve Çalışma Alanları

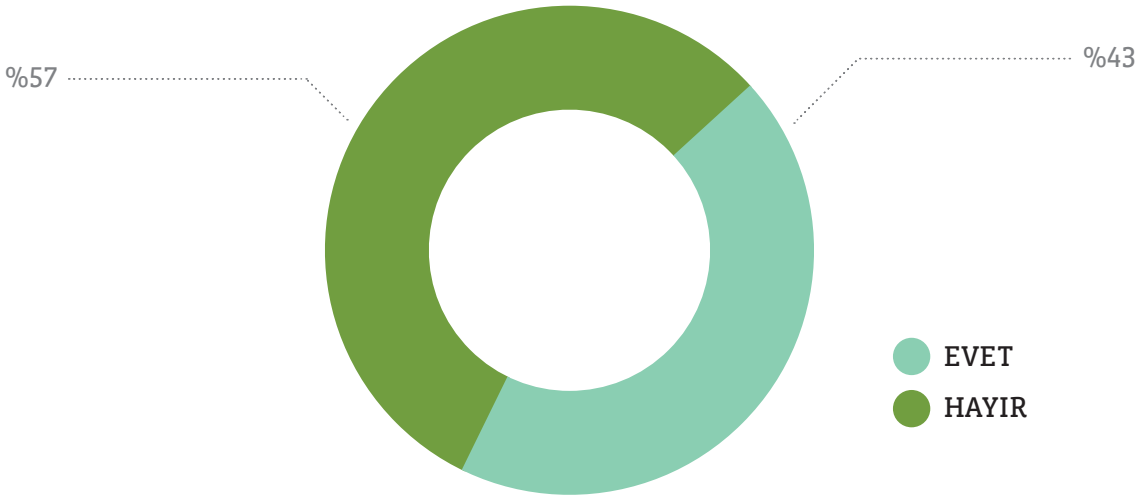


## SEYİRCİLERİN GÖNÜLLÜ ÇALIŞMALARI

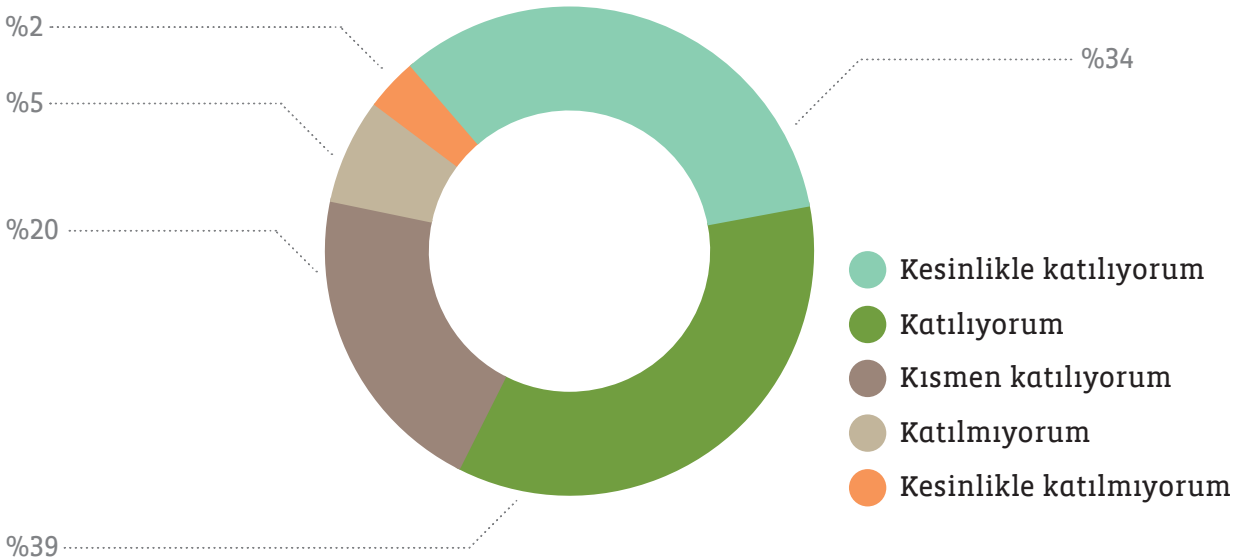
Anket çalışması sırasında, seyircilerin gönüllülüğe dair durumları da sorulmuştur. Buna göre, ankete katılan seyircilerin %43'ü gönüllü olarak bir dernekte veya çözüm üreten bir projede aktif rol aldığını, %57'si ise bu kapsamda aktif rol almadığını dile getirmiştir. Öte yandan, aktif rol almadığını belirtenlerin %74'ü, tüm katılımcıların ise %76'sı, festival filmlerinin kendilerini, bir dernekte aktif üye olarak gönüllü olmak, toplumsal projeler başlatmak gibi konularda, çözüm üretmek için harekete geçmeye motive ettiğini belirtmiştir.

Bu rakam ve oranlar geçen seneki oranlarla paraleldir. Geçen senekilerden çok farklı olmamakla birlikte; 2015 seyircilerinin %40'ı gönüllü olarak bir dernekte veya çözüm üreten bir projede aktif rol aldığını belirtirken; rol almayan %60'ın %76'sı, tüm katılımcıların ise %46'sı, festival filmlerinin onları çözüm üretmek için harekete geçmeye motive ettiğini belirtmiştir.

### Gönüllü olarak bir dernekte veya çözüm üreten bir projede aktif rol alıyor musunuz?



### SYFF 2016 seyircilerinin "Festival filmleri beni çözüm üretmek için harekete geçmeye motive etti. Örn. bir derneğe aktif üye olmak, gönüllü olmak, mahalleimde çöp ayrıştırma projesi başlatmak gibi" ifadesine katılan oranları



## FESTİVALİN SEYİRCİLERİ ÜZERİNDE YARATTIĞI DEĞİŞİM

Festivalin seyircileri üzerindeki etkilerini ölçmek amacıyla ankete katılan seyircilerin altı farklı ifadeye verdikleri cevapların oranları ölçülmüştür.

İfadelere verilen cevapların oranı hesaplanırken,

- Kesinlikle katılıyorum: 5 puan
- Katılıyorum: 4 puan
- Kısmen katılıyorum: 3 puan
- Katılmıyorum: 2 puan
- Kesinlikle katılmıyorum: 1 puan olarak sayılmıştır.

Genel olarak bakıldığında, festivalin seyirciler üzerinde olumlu etki bıraktığı gözlemlenmektedir. Seyircilerin SYFF2016 kapsamında SYFF'nin üzerlerindeki etkisini ölçümlemeye yönelik ifadelerine verdikleri cevapların puan ortalamaları, SYFF2015 ve 2014 yıllarındaki puan ortalamalarıyla karşılaştırmalı olarak aşağıdaki tabloda yer almaktadır.

### SYFF2016, 2015 ve 2014 Yıllarındaki Seyircilerin SYFF'nin Üzerlerindeki Etkisini Ölçümlemeye Yönelik İfadelerine Verdikleri Cevapların Puan Ortalaması Karşılaştırma Tablosu

	2016 Katılımcı Ortalama	2015 Katılımcı Ortalama	2014 Katılımcı Ortalama
Festivaldeki filmler aracılığıyla dünyadaki sürdürülebilirlik sorunlarını tanıma veya yakından tanıma fırsatı buldum.	4.42	4.48	4.45
Çözüm önerileri ve örnek hikayeler içeren filmlerden ilham aldım.	4.33	4.29	4.27
Festival filmleri beni çözüm üretmek için harekete geçmeye motive etti. Örn. Bir derneğe aktif üye olmak, gönüllü olmak, mahalleimde çöp ayrıştırma projesi başlatmak gibi.	4.12	4.11	4.09
İzlediğim filmler yaşam tarzımda, seçimlerimde, davranışlarımda değişiklikler yapmama yardımcı oldu/olacak. Örn. Tüketim alışkanlıklarımı değiştirmek gibi.)	4.26	4.05	4.02
Bu festival aracılığıyla dünyaya duyarlı insanlarla aynı ortamda bir araya gelme ve etkileşime girme şansı buldum.	4.29	4.13	4.12
Bu festival sürdürülebilir bir yaşam kültürünün oluşmasına katkı sağlıyor.	4.56	4.57	4.53



Ayrıca, SYFF2016'da SYFF'nin seyirciler üzerindeki etkisini ölçümlemeye yönelik ifadelere katılanların oranı ise aşağıdaki tabloda yer almaktadır.

SYFF 2016'da ifadelere katılanların oranı ile SYFF2015'te katılanların oranı karşılaştırıldığında, farkın daha belirgin olarak görüldüğü iki ifade vardır:

• Birincisi, “İzlediğim filmler yaşam tarzımda, seçimlerimde, davranışlarımda değişiklikler yapmama yardımcı oldu/olacak” ifadesine katılanların oranının 2016'da %8 oranında artış göstermiş olmasıdır.

• İkincisi ise, “Bu festival aracılığıyla dünyaya duyarlı insanlarla aynı ortamda bir araya gelme ve etkileşime girme şansı buldum” ifadesine katılanların oranında %6'lık artıştır.

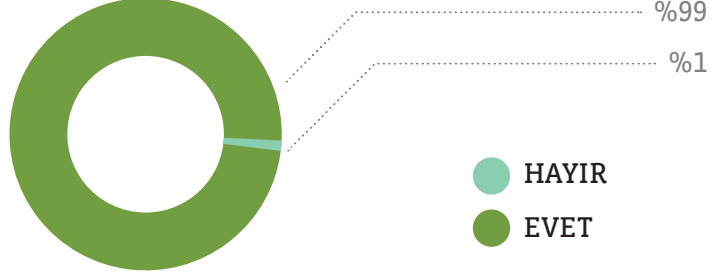
Gerek 2015, gerek 2016 yılında SYFF'nin seyirciler üzerindeki etkisini ölçümlemeye yönelik ifadelere katılanların oranı aşağıdaki tabloda detaylı olarak görülebilir.

**SYFF2016 ve SYFF2015'te SYFF'nin Seyirciler Üzerindeki Etkisini Ölçümlemeye Yönelik İfadelere Katılanların Oranı \*Bu tablo seyircilerin “kesinlikle katılıyorum” ve “Katılıyorum” ifadelerinin Oranları Birleştirilerek Elde edilmiştir.**

	SYFF 2016 'da Katılanların Oranı	SYFF 2015'te Katılanların Oranı
Festivaldeki filmler aracılığıyla dünyadaki sürdürülebilirlik sorunlarını tanıma veya yakından tanıma fırsatı buldum.	%91	%93
Çözüm önerileri ve örnek hikayeler içeren filmlerden ilham aldım.	%87	%85
Festival filmleri beni çözüm üretmek için harekete geçmeye motive etti. Örn. Bir derneğe aktif üye olmak, gönüllü olmak, mahalleimde çöp ayrıştırma projesi başlatmak gibi.	%76	%78
İzlediğim filmler yaşam tarzımda, seçimlerimde, davranışlarımda değişiklikler yapmama yardımcı oldu/olacak. Örn. Tüketim alışkanlıklarımı değiştirmek gibi.)	%84	%76
Bu festival aracılığıyla dünyaya duyarlı insanlarla aynı ortamda bir araya gelme ve etkileşime girme şansı buldum.	%84	%78
Bu festival sürdürülebilir bir yaşam kültürünün oluşmasına katkı sağlıyor.	%94	%92

## SEYİRCİLERİN FESTİVALİ TAVSİYE ETME DURUMLARI

SYFF2016'ya katılan seyircilerin %99'u festivali arkadaşlarına tavsiye edeceğini belirtmiştir.

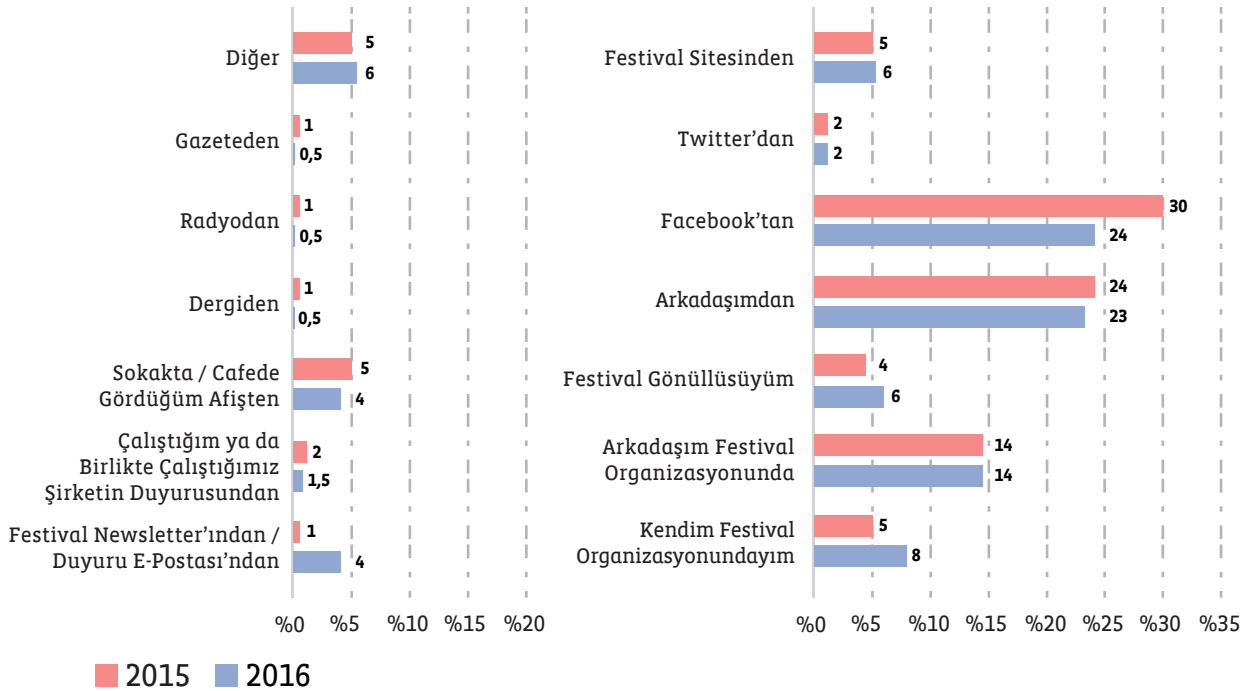


## FESTİVALİN SEYİRCİLERİ ÜZERİNDE YARATTIĞI DEĞİŞİM

SYFF2016 seyircilerinin beşte birinden fazlası festivali arkadaşlarından duyduğunu, beşte biri Facebook aracılığı ile öğrendiğini, onda birinden fazlası ise festival organizasyonunda yer alan arkadaşları sayesinde haberdar olduğunu dile getirmiştir. Buna karşın SYFF2015 seyircilerinin neredeyse beşte ikisi festivali Facebook aracılığıyla öğrendiğini ve beşte birine yakını ise festival organizasyonunda yer alan arkadaşları sayesinde haberdar olduğunu belirtmiştir.

SYFF2016 ve 2015 seyircilerinin festivalden haberdar olma kanalları karşılaştırmalı olarak aşağıdaki tablodan takip edilebilir.

### SYFF2016 ve 2015 Seyircilerinin Festivalden Haberdar Olma Kanalları



## PAYDAŞ GÖRÜŞLERİ

### Festivale neden katıldınız / destek oldunuz / yerelde gerçekleştirmek istediniz?

Genel ekonomisi toprağa ve doğaya dayalı olan bu coğrafyada birkaç kişi için geçerli de olsa, hayata bakış açılarının değişmesi ve farkındalık yaratması için fayda getireceğini düşündüm. **Festivali yerelde gerçekleştiren, Gürcan Ortaovalı, Bayındır Doğal Ürünler Tarımsal Kalkınma Kooperatifi, Bayındır**

SYFF benim hayatımı değiştiren filmi seyretmeme sebep olan festivaldir. Balıkesir iline taşınmama sebep olan festivaldir. Sayesinde, üç yıldır burada insanların hayatlarına dokunan filmler seyretmelerini sağlıyoruz. Aynı zamanda sosyal girişimciliğin önemini anlatan ve taşrada, küçük şehirlerde ve özellikle Anadolu'da bu konuya ilgi çeken filmlerden oluşmasından ötürü gerçekleştirme istedim. **Festivali yerelde gerçekleştiren, Murat Karacan, Sürdürülebilir Kalkınma ve Çevre Derneği, Balıkesir**

Kültür ve sanat kenti olan Eskişehir, böylesine toplum duyarlılığını etkileyen ve bunu hedef alan önemli bir çalışmanın içerisinde yer almalı düşüncesiyle bu Festivali gerçekleştirdik. **Festivali yerelde gerçekleştiren, Nihal Bağcı, Eskişehir Toplum ve Sanat Derneği, Eskişehir**

Festivalin web sayfasını incelerken festivali daha önce duymuş olmayı ve seyirci olmanın ötesinde de bir şeyler yapabilmeyi içimden geçirmiştim. Sonradan Facebook sayfasında, sosyal etki anketi için gönüllü arandığımı görünce, ucundan da olsa, etkinliğe dokunma şansım olduğunu düşünerek destek olmak istedim. **Gönüllü, Kıvılcım Değirmencioğlu**

SYFF'nin bireylerde değişimi sağlayabileceğine ve bu etkinin yayılabilir olduğuna inandık. **Destekçi, Sanatorium (SYFF2015 ve SYFF2016 Festival Dostu), Adnan Yerebakan ve Ülkü Çağlayan**

Festivale, "sürdürülebilirlik" kavramına yaşamını adanmış insanların öykülerini duymak, kavramın alt başlıklarından bilmediğim konularla ilgili fikir sahibi olmak ve sürdürülebilirlik için ne yaptığımı sorgulamak adına katıldım. **Katılımcı, Ceren Aydal Yücel**

### Sizin için festivalin en ilgi çeken boyutu neydi?

Tamamen gönüllülük esasına dayanan, ilkeleri olan kişilerin toplumda fark yaratabileceklerine inanarak çıktıkları bu yolculukta olmak istedim.

**Festivali yerelde gerçekleştiren, Gürcan Ortaovalı, Bayındır Doğal Ürünler Tarımsal Kalkınma Kooperatifi, Bayındır**

Balıkesir ili için en ilgi çekici tarafı bu sene bir tane değil iki taneydi. Bunlardan birincisi kamu kurumlarından katılımcıların; ikincisi bilinçli, öğrenmeye açık genç öğrenci kitlesinin festival başından sonuna kadar bizimle birlikte olmasıydı. **Festivali yerelde gerçekleştiren, Murat Karacan, Sürdürülebilir Kalkınma ve Çevre Derneği, Balıkesir**

Sunulan filmler sürdürülebilir bir yaşamın kişinin kendi çabalarıyla gerçekleşebileceği ve sorunların yaratıcı çözümlerinin başlangıç noktasının yine kendisinde olduğu, gerçekten harekete geçirici şekilde çok güzel işlenmiş olması... **Festivali yerelde gerçekleştiren, Nihal Bağcı, Eskişehir Toplum ve Sanat Derneği, Eskişehir**

Festivalin gönüllüler aracılığıyla gerçekleştirilmesi, filmlerin ücretsiz gösterimi bence en güzel yönlerinden. Ayrıca, inisiyatif almanın daha iyi bir dünya, daha temiz bir çevre, daha iyi üretim/tüketim modelleri vb. gibi her şeyin temeli olduğu fikrini de destekliyor. **Gönüllü, Kıvılcım Değirmencioğlu**

Festivaldeki filmler, yaşamın her alanına dokunuyor. Evde yaptığımız minicik bir işten, sanayinin en geniş alanına kadar. Dünya'nın daha yaşanabilir bir yer olması için hepimizin yapması gereken şeyler olduğunu bize fark ettiriyor. **Gönüllü, Eda İkizoğlu**

Basit (komplike olmayan) ve direkt bir model olması. **Destekçi, Sanatorium (SYFF2015 ve SYFF2016 Festival Dostu), Adnan Yerebakan ve Ülkü Çağlayan**

Dünyadaki sürdürülebilirliği savunan, canlıların ihtiyaçlarına yanıt vermek için gezegen kaynaklarının en sağlıklı ve minimum seviyede kullanımını sağlayarak sonraki kuşaklara bırakılmasını hedeflemiş insanların varlığı, festivalin en ilgi çekici boyutu oldu. **Katılımcı, Ceren Aydal Yücel**

### **Size en çok hangi film ilham verdi? Ve neden?**

Bana en büyük ilhamı veren ve üzerimde etki bırakan film; "Yarın/Demain" oldu. Seyirciler en başta isminden dolayı ve geçen seneki festivalde gösterilen birkaç konuyu yeniden hatırlama imkânı buldu. Örnek; Bristol Local Food olayı. Aynı zamanda bambaşka ödeme yöntemleri ve tabii ki paylaşım ekonomisi temelli çalışmalar. **Festivali yerelde gerçekleştiren, Murat Karacan, Sürdürülebilir Kalkınma ve Çevre Derneği, Balıkesir**

"Dünya Kadar Zaman" oldu. Bildiğiniz üzere teknoloji çağında yaşadığımız zamanın büyük bir bölümü temel ihtiyaçlarımızı giderebilmek adına uzun ve yoğun çalışma programı gerektiriyor. Bu da sevdiğimizden, değer verdiklerimizden uzaklaşmamızı, onlara gereken ve istediğimiz zamanı ayıramamamız sonucunu doğuruyor. "Dünya Kadar Zaman" filmi ile aslında istersek hem işimize, ailemize, sevdiğimizimize hem de kendimize ayıracağımız zamanı yaratmanın, yine kendi elimizde olduğunun farkına vardım. **Festivali yerelde gerçekleştiren, Nihal Bağcı, Eskişehir Toplum ve Sanat Derneği, Eskişehir**

Bu soruyu cevaplamak yanlış olabilir. Henüz filmlerin hepsini izlemedik. Ancak geçmiş yıllardan itibaren şu ana kadar izlediklerimiz arasında ilham vermeyen bir film olmadı. **Destekçi, Sanatorium (SYFF2015 ve SYFF2016 Festival Dostu), Adnan Yerebakan ve Ülkü Çağlayan**

Yarın (Demain) filmini ilham verici buldum, sorunları ortaya koyarken iyi örnekleri gösterdiği için... E-Atık Felaketi'nin (E-Waste Tragedy) içeriğini çok detaylı ve iyi buldum, özellikle e-atık ticaretinin ve buradaki rüşvet, yolsuzluk, para aklama işlerinin nasıl işlediğini daha önce hiç düşünmemiştim.

**Gönüllü, Kıvılcım Değirmencioğlu**

## **İzlediğiniz film/filmlerden dolayı hayata, dünyaya bakış açınız değişti mi? Değiştiyse nasıl bir değişim oldu**

Hayat değiştiren bir festivaldir benim için. Çevremde bulunan ekip içinde tüketim alışkanlıklarını değiştirdiklerine tanık olmuştum. Genç ekibin daha bilinçli ve daha duyarlı bir şekilde girdiklerini söylemek lazım... **Festivali yerelde gerçekleştiren, Murat Karacan, Sürdürülebilir Kalkınma ve Çevre Derneği, Balıkesir**

Bir Sivil Toplum Örgütü içinde yer alan biri olarak sürdürülebilirliğin kadın hakları, yakıt kullanımının çevresel etkileri, geri dönüşüm, sağlıklı ürün tüketimi gibi aslında yaşamın her alanında yer aldığını görmemi sağlayarak bana yeni bir bakış açısı kattı ve kendimi bir adım daha öteye taşıyarak hayatıma yeniden yön verebileceğimi gösterdi. **Festivali yerelde gerçekleştiren, Nihal Bağcı, Eskişehir Toplum ve Sanat Derneği, Eskişehir**

Sanırım bir anda meydana gelen bir bakış açısı değişiminden bahsedemem, zaten bilgi sahibi olduğum konulardı, fakat kendi yapabileceklerimin neler olduğu konusunda ilham aldım. İyi bir farkındalık, daha çok sorumluluk almaya itiyor ve birey olarak beni daha güçlü hissettiriyor. **Gönüllü, Kıvılcım Değirmencioğlu**

Her gördüğümün gerçek olmadığını anlamamı sağladı. **Destekçi, Sanatorium (SYFF2015 ve SYFF2016 Festival Dostu), Adnan Yerebakan**

Endişe duyduğum konular hakkında çok daha bilgili olmam gerektiğini anlamamı sağladı. **Destekçi, Sanatorium (SYFF2015 ve SYFF2016 Festival Dostu), Ülkü Çağlayan**

Kendim gibi sürdürülebilirlik konusuna ilgi duyan insanların olduğunu, yıllardır topraktan kendi sağlıklı ürünlerimi elde etme isteğimin perçinlendiğini ve birilerinin dünyanın sürdürülebilirliği için herkesten habersiz nasıl mücadele ettiğini gördüm. Dünyanın kaynakları konusunda çoğu zaman umutsuzluğa kapılsam da bu festival bana umut verdi. **Katılımcı, Ceren Aydal Yücel**

## **Her yıl düzenlenen SYFF'nin gerçekleşmesi, böyle bir inisiyatifin varlığı sizce neden önemli**

Çünkü, yalnız değilsiniz hissini yaşatan bir festival.

**Festivali yerelde gerçekleştiren, Murat Karacan, Sürdürülebilir Kalkınma ve Çevre Derneği, Balıkesir**

Böyle bir inisiyatifin günümüzde yer alması hâlâ insana ve canlıya değer veren, bunu tüm dünyada yaygınlaştırmaya çalışan gönüllülerin var olduğunu göstermesi ve bu gönüllülerin sayısının her geçen gün ve etkinlikte artması ile yaşanabilir kaliteli bir sistem içinde kendini geliştirerek bize kendi gücümüzü hatırlatması açısından büyük bir önem arz etmektedir. **Festivali yerelde gerçekleştiren, Nihal Bağcı, Eskişehir Toplum ve Sanat Derneği, Eskişehir**

Inisiyatiflerin varlığı, bireyin ve yerleşmenin önemine vurgu yapıyor. Tüketiciler olarak ne tükettiğimizden, nasıl dönüştürdüğümüzden sorumlu olduğumuz gibi, farkındalığımızı başkalarıyla paylaşmaktan da sorumluyuz. Bu inisiyatif en başta bu fikre vurgu yapıyor bence. İkinci olarak, sinemanın farkındalığı artırmada iyi bir araç olduğunu düşünüyorum, çoğu zaman sözden daha çarpıcı ve akılda kalıcı.

**Gönüllü, Kıvılcım Değirmencioğlu**

Bizce SYFF, günümüzde deneyimlemekte olduğumuz oldukça komplike bir problem hakkında kişileri aydınlatmak, ilhamlandırmak ve aksiyon almalarını sağlamak adına gelmiş geçmiş en sade ve etkili modellerden biridir. **Destekçi, Sanatorium (SYFF2015 ve SYFF2016 Festival Dostu), Adnan Yerebakan ve Ülkü Çağlayan**

Sürdürülebilirlik, ona umutla bakan insanlar için sağlıklı, üretken ve mutlu bir gelecek demek. Konu ile alakası olmayan ya da sadece zorunluluktan ötürü sürdürülebilirlik konusuyla ilgilenen insanlar ya da sürdürülebilirlik için hiçbir şey yapmayan insanların festivalden haberdar olup, festivalde bulunup, festivalde alışveriş, gıda, hayvancılık, eğitim, enerji ve sürdürülebilirlikle ilgili diğer konular, gezegenin devamlılığına engel oluşumlar hakkında fikir edinmeleri ve kafalarında konu başlıklarından en az biri için yapacak bir planla ayrılmaları festivalin kazanımıdır. **Katılımcı, Ceren Aydal Yücel**

## KISACA SYFF2016

**SYFF2016 kapsamında yapılan anket çalışmasının sonuçlarını kısaca özetlemek gerekirse:**

- SYFF2016 katılımcılarının çoğu festivale ilk kez katılmıştır.
- Katılımcıların yaş ortalaması 31'dir ve çoğunu üniversite öğrencileri oluşturmaktadır. Ayrıca, geçen senelere oranla bu sene lise öğrencilerinin katılımları artmıştır.
- SYFF katılımcıların;
  - Sürdürülebilirlik kavramı ve konuları ile ilgili farkındalıklarının artmasına,
  - Toplumsal ve çevresel boyuttaki sorunlar karşısında daha duyarlı olmalarına,
  - Toplumsal ve çevresel sorunlara yönelik çözüm üretmeleri ve bu kapsamda gönüllülük yapmaları için motivasyonlarının artmasına,
  - Yaşam kültürü ve davranış şekillerinin olumlu yönde değişmesine destek olmuştur.

# SÜRÜCÜ YAŞAM FİLM FES

Tasarım ve Uygulama: **MYRA**

Raporlama:



---


www.**surdurulebiliryasam.org**

info@**surdurulebiliryasam.org**

---

---

 /surdurulebiliryasam

 /sykolektifi

 /surdurulebiliryasam

---

